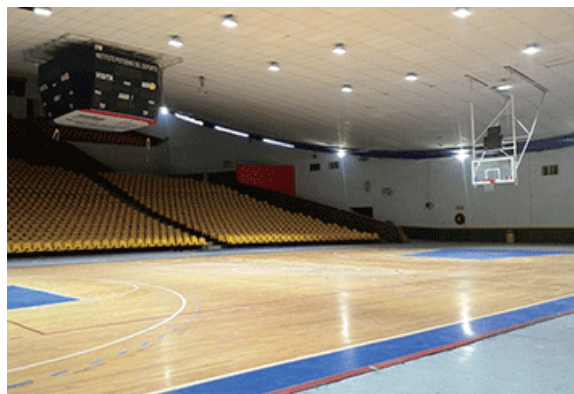




- 電源  
一体
- AC  
100V  
~  
277V
- IP  
66
- 耐塩
- 耐雷サージ  
10KV
- 日垂  
LED
- 人感  
センサー
- 5年  
保証

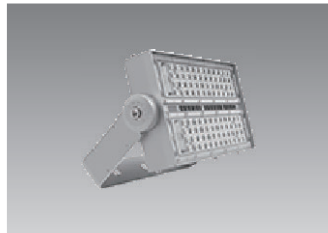


## 運動施設やグラウンドなど幅広い用途で利用できるLED投光器

大型運動施設や屋外グラウンドなど幅広い用途で利用できる、防水型の高出力LED投光器です。  
IEC (国際電気標準会議) 基準の4KVを大きく上回る10KVの雷サージ性能で安全性も確保しました。  
従来の水銀ランプ1000Wと同等の明るさを200Wで実現、消費電力を約80%削減します。

### 50Wタイプ

水銀ランプ250形相当



狭角配光 ビーム角 30°

**MPL-FL9-50/N**

広角配光 ビーム角 90°

**MPL-FL9-50/W**

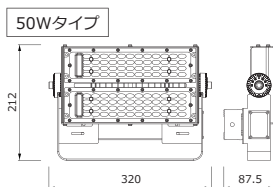
定格光束：7,250 lm  
消費電力：50W  
固有エネルギー消費効率：145lm/W  
質量：3.2kg

#### ■ 共通仕様

電源ユニット一体形 IP65 日垂LED

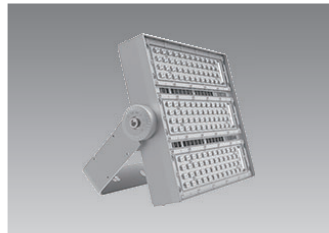
定格電圧：AC100V~277V  
耐雷サージ：10KV  
平均演色評価数：Ra75  
色温度：電球色 (3000K)  
白色 (4000K)  
昼白色 (5000K)  
昼光色 (6000K)  
使用環境温度：-40℃~+50℃  
光源寿命：60,000時間 (光束維持率85%)

#### ■ 寸法図



### 100Wタイプ

水銀ランプ400形相当



狭角配光 ビーム角 30°

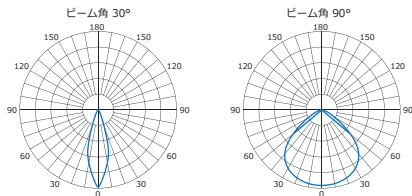
**MPL-FL9-100/N**

広角配光 ビーム角 90°

**MPL-FL9-100/W**

定格光束：14,500 lm  
消費電力：100W  
固有エネルギー消費効率：145lm/W  
質量：3.9kg

#### ■ 配光曲線



### 150Wタイプ

水銀ランプ700形相当



狭角配光 ビーム角 30°

**MPL-FL9-150/N**

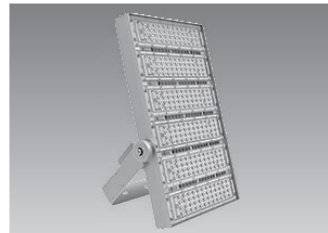
広角配光 ビーム角 90°

**MPL-FL9-150/W**

定格光束：21,750 lm  
消費電力：150W  
固有エネルギー消費効率：145lm/W  
質量：5.3kg

### 200Wタイプ

水銀ランプ1000形相当



狭角配光 ビーム角 30°

**MPL-FL9-240/N**

広角配光 ビーム角 90°

**MPL-FL9-240/W**

定格光束：29,000 lm  
消費電力：240W  
固有エネルギー消費効率：145lm/W  
質量：6.0kg

