



電源
一体

AC
100V
/
277V

IP
65

耐塩

耐雷サージ
10KV

日垂
LED

タイラ
イト
センサ
ー

3年
保証



グラウンドなどの屋外施設に最適な大型LED投光器

IEC (国際電気標準会議) 基準の4KVを大きく上回る10KVの雷サージ性能で安全性を確保しました。
従来のメタルハライドランプ1000Wと同等の明るさを400Wで実現、消費電力を約60%削減します。

300Wタイプ

メタルハライドランプ700形相当



狭角配光 ビーム角 30°

MPL-PO3-300/N

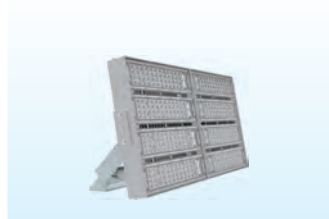
広角配光 ビーム角 90°

MPL-PO3-300/W

定格光束：37,500 lm
消費電力：300W
固有エネルギー消費効率：125lm/W
質量：6.0kg

400Wタイプ

メタルハライドランプ1000形相当



狭角配光 ビーム角 30°

MPL-PO3-400/N

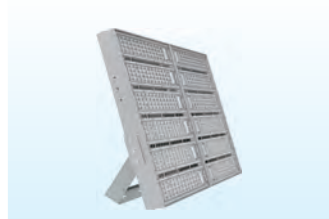
広角配光 ビーム角 90°

MPL-PO3-400/W

定格光束：50,000 lm
消費電力：400W
固有エネルギー消費効率：125lm/W
質量：10.5kg

600Wタイプ

メタルハライドランプ1500形相当



狭角配光 ビーム角 30°

MPL-PO3-600/N

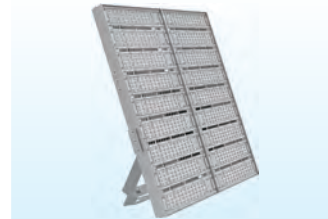
広角配光 ビーム角 90°

MPL-PO3-600/W

定格光束：75,000 lm
消費電力：600W
固有エネルギー消費効率：125lm/W
質量：14.0kg

900Wタイプ

メタルハライドランプ2000形相当



狭角配光 ビーム角 30°

MPL-PO3-900/N

広角配光 ビーム角 90°

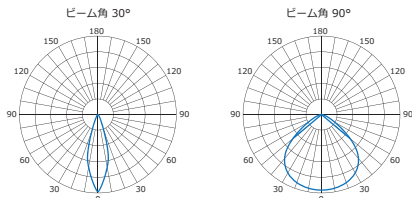
MPL-PO3-900/W

定格光束：112,500 lm
消費電力：900W
固有エネルギー消費効率：125lm/W
質量：21.0kg

■ 共通仕様

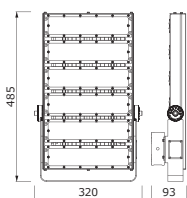
電源ユニット一体形 IP65 日垂LED
定格電圧：AC100V~277V
耐雷サージ：10KV
平均演色評価数：Ra75
色温度：電球色 (3000K)
白色 (4000K)
昼白色 (5000K)
昼光色 (6000K)
使用環境温度：-40℃~+50℃
光源寿命：60,000時間 (光束維持率85%)

■ 配光曲線

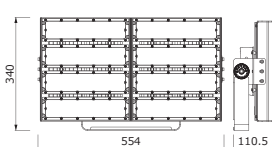


■ 寸法図

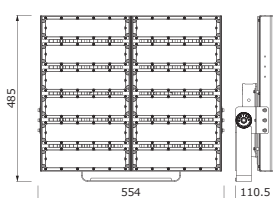
300Wタイプ



400Wタイプ



600Wタイプ



900Wタイプ

